

中古マンション

JRW山手線「池袋」駅徒歩11分

東京メトロ丸ノ内線、その他

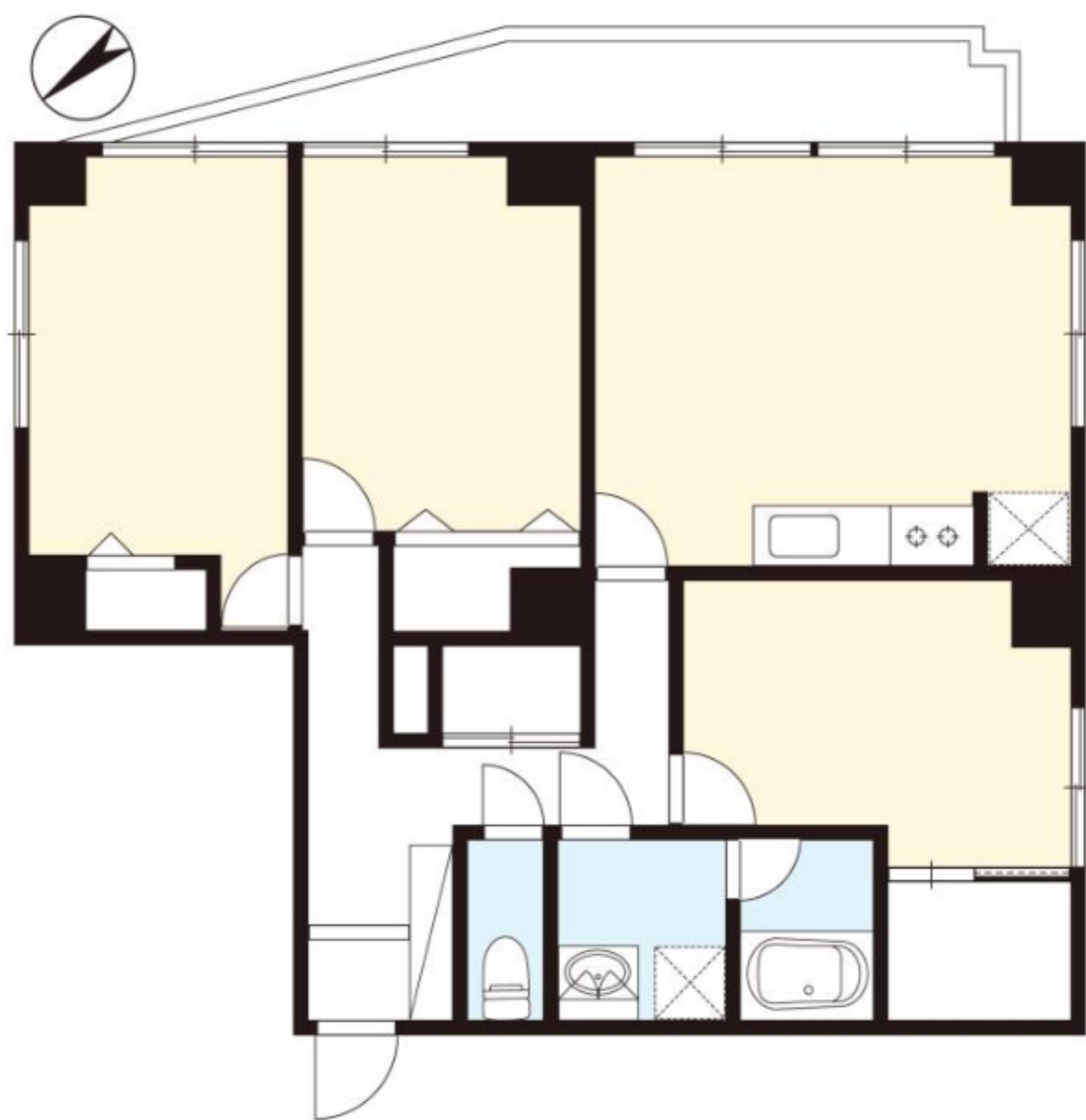
価格(税込)

4,800

万円

三方向角部屋

新規内装フルリノベーション



所在	東京都豊島区上池袋1-10-7
土地	権利形態：所有権 地積：266.31㎡ 共有持分：632/10,000 用途地域：商業地域 建ぺい率：80%、容積率：500%
建物	専有面積：72.46㎡（約21.92坪） 間取り：3LDK 総戸数：18戸 構造：鉄筋鉄骨コンクリート陸屋根9階建 新築時期：昭和57（1982）年1月 名称：ストーク池袋 号室：502号室 バルコニー南西向き（三方向角部屋） 新規内装フルリノベーション （令和4年8月完了）
現況	現状：空室 その他規制：防火地域 都市計画計画決定 名称：環状5の1号線 （幅員27m～40m） 北西側公道（幅員約21.7m） 東側公道（幅員約3.8m） バルコニー面積：9.36㎡
備考	管理会社：鈴与三和建物株式会社 管理形態：全部委託管理 管理費：25,300円 修繕積立金：28,984円 合計：54,284円/月 日本三大ターミナル駅である「池袋駅」の徒歩圏に位置し、三方向角部屋のとても日当たりと景色が良い、新規内装フルリノベーションマンションです。 ※間取りが実際と異なる場合は現況優先とさせていただきます。



四つ葉総合地所株式会社

東京都豊島区駒込1-16-12 IMビル3F

担当：寒河江（さがえ）

電話：070-1526-2626

ytbmanako@gmail.com

